

# 日本外科学会的学術集会 in 仙台 飲食店紹介

東北大医局員がお勧めする飲食店をご紹介します。  
山海の旬の味覚が集う仙台の美食をぜひお楽しみください。



一番町・国分町 | 和食・懐石

## 炭火焼 山寨料理 地雷也 すみびやきさんさいりょうりじらいや



国分町の雑踏から地下に降りたその場は、まさに"異空間"。  
炉端焼きに新鮮な海鮮、そして東北の美酒を堪能できる。

### 医局員から一言

炉端焼きは仙台発祥?!宮城県的美味しい海産物を炉端焼きで楽しめます。ブルーチャイアントにも登場。



### 学会参加証提示特典 あり

【所在地】仙台市青葉区国分町2-1-15 猪股ビルB1

【営業時間】17:30~22:30

(L.O. 21:30、ドリンクL.O. 22:00)

【定休日】日曜日

【座席】あり 4名様まで 15~22名様で座敷の貸切可能

【連絡先】022-261-2164

片平・大町周辺 | 和食・懐石

## e. イーピリオド



故きを温ね、新しきを知る。和食の基本と、新しい発想の食を通して皆さまに楽しんでもらいたく思っております。

### 医局員から一言

街中の喧騒を忘れ、五感で堪能する日本料理店。



### 学会参加証提示特典 あり

【所在地】仙台市青葉区片平1-1-18 1階

【営業時間】12:00~13:30 18:00~19:30

【定休日】月曜日

【個室】あり 6名様まで

【連絡先】022-797-7668

一番町・国分町 | 和食・懐石

## 割烹 天ぷら 三太郎 かっぱうてんぷらさんたろう



カウンターの目の前で揚げる旬の天ぷらが美味。クエ（前日まで要予約）やフグのコースもおすすめ。

### 医局員から一言

カウンターで宮城の旬を揚げたてでどうぞ！春は山菜に筍に、、、

### 学会参加証提示特典 なし

【所在地】仙台市青葉区立町1-20

【営業時間】11:30~14:00

17:30~22:00 (L.O.21:00、ドリンクL.O.21:30)

【定休日】月曜日

【個室】あり 7-20名様用 8~14名様で座敷の貸切可能

【連絡先】022-224-1671

一番町・国分町 | 和食・懐石

## 和醸良酒 ○たけ わじょうりょうしゅまるたけ



日本酒のラインナップはピカイチ！ノスタルジックな雰囲気です。酒場放浪記を体感したい方は是非足を運ぶべし！

### 医局員から一言

日本酒好きも唸る品揃え。好みを伝えるとお勧めの日本酒を教えてください。

### 学会参加証提示特典 あり

【所在地】仙台市青葉区大町2-4-1 グランドソレイユ大町1F

【営業時間】17:00~24:00 (L.O.23:00、ドリンク L.O.23:30)

【定休日】不定休

【個室】半個室あり 2-6名様まで 20-40名様で貸切可能

【連絡先】022-266-5541 (15:30より対応)

仙台駅周辺 | 和食・懐石

## まぼ屋 仙台駅前店 まぼやせんだいえきまえてん



宮城名物「ほや」を様々なアレンジで提供。新鮮なほやは既成概念を覆す美味しさ。相性抜群の日本酒も豊富に取り揃える。

### 医局員から一言

ほやは甘、苦、酸、塩、旨味すべて兼ね備えた究極の食材!?一度はお試してください。

### 学会参加証提示特典 あり

【所在地】仙台市青葉区中央1丁目6-39 菊水ビル仙台駅前館3F

【営業時間】月~土、祝前日:16:00~0:00 (L.O. 23:00 ドリンクL.O. 23:30)

日、祝日:16:00~23:00 (L.O. 22:00 ドリンクL.O. 22:30)

【定休日】年末年始

【個室】なし 貸切可

【連絡先】022-796-6226



一番町・国分町 | 和食・懐石

## 桃水 どうすい



旬の魚介と最高級調味料、出汁にこだわった本格和食を提供。

### 医局員から一言

カウンター以外は個室の落ち着いたお店。親方が目利きした新鮮なお魚をぜひ！

### 学会参加証提示特典 あり

【所在地】仙台市青葉区国分町2丁目7-7 あんでるせんビル 1階  
【営業時間】18:00~22:00 (L.O. 21:20)  
【定休日】日・祝日  
【座席】個室7部屋 最大20名様まで カウンター6席  
【連絡先】022-222-1862

一番町・国分町 | 和食・懐石

## 炭火炉端焼き 海鮮屋 すみびろばたやきかいせんや



老舗の海鮮居酒屋です。新鮮な海の幸の他、肉や鍋料理もお勧めです。宮城の地酒を多数揃えております。

### 医局員から一言

医局員行きつけのお店です。店員さんも親しみやすくアットホームな雰囲気です。

### 学会参加証提示特典 あり

【所在地】仙台市青葉区大町2-4-1 グランドソレイユ大町1F  
【営業時間】17:00~23:00 (L.O. 22:30)  
【定休日】日曜日  
【座席】140席 個室4室 (4-30名様)  
【連絡先】050-5484-1126

仙台駅周辺 | 和食・懐石

## 居酒屋つるかめ いざかやつるかめ



炭火焼と純米酒が旨い居酒屋。毎日の仕入れによって組む、旬を大事にした献立でじっくり晩酌をお楽しみ下さい。

### 医局員から一言

旬の食材を炭火で味わえるお店。すべてが高いレベルでまとまった居酒屋。

### 学会参加証提示特典 なし

【所在地】仙台市青葉区本町2丁目9-2  
【営業時間】17:00~0:00  
【定休日】日曜日  
【個室】なし  
【連絡先】022-225-2361

片平・大町周辺 | 和食・懐石

## 食・酒・笑 にこらす しょくしゅしょうにこらす



宮城の食材と秋田の地酒が楽しめる居酒屋。地元の旬の味覚を活かした料理と豊富な日本酒が魅力！

### 医局員から一言

メイン会場から徒歩圏内！わら焼きと土鍋ご飯がおすすめです。



### 学会参加証提示特典 なし

【所在地】仙台市青葉区大手町7-20  
【営業時間】17:00~23:00 (L.O. 22:00)  
【定休日】日曜日  
【座席】38席 8名用の個室あり  
【連絡先】022-211-8226

仙台駅周辺 | 肉料理

## すてーきはうす 伊勢屋 クリスロード店 すてーきはうすいせやくりすろーどてん



炭焼きステーキと和食のお店です。仙台牛をメインに、県内の和豚や無農薬米、仙台味噌を堪能いただけます。

### 医局員から一言

ボリュームたっぷり。ランチメニューがお手頃でお勧めです。

### 学会参加証提示特典 あり

【所在地】仙台市青葉区中央2-6-7 太田屋ビルB1  
【営業時間】11:30~14:30 (L.O. 14:00) 17:00~22:00 (L.O. 21:30)  
【定休日】日曜日  
【座席】56席 カウンター・テーブル・小上がり 個室3室(4名~)  
【連絡先】022-262-0012



一番町・国分町 | 肉料理

## 焼肉 仔虎 国分町店 やきにくことらこくぶんちょうてん



仙台牛、米沢牛、山形牛等、日本が誇る銘柄和牛を味わえる店。国分町その他、仙台駅近く等数店舗あり。

### 医局員から一言

仙台市内に数店舗構える高級焼肉屋さん。コースでオーダーもいいます。

### 学会参加証提示特典 あり

【所在地】仙台市青葉区本町2丁目9-2  
【営業時間】17:00~0:00  
【定休日】日曜日  
【個室】なし  
【連絡先】022-225-2361





仙台駅周辺 | 肉料理

## 炭火焼肉 ぐら 仙台朝市駅前店 すみびやきにくぐらせんだいあさいちえきまえてん



仙台駅最寄り、仙台朝市にある人気焼肉店。厳選された分厚い牛タンが自慢。味も量も大満足の名店。

### 医局員から一言

本店は塩竈市。お寿司を連想しがちな塩竈から仙台に進出した実力派焼肉店。



### 学会参加証提示特典 あり

【所在地】宮城県仙台市青葉区中央4-3-1東四市場 1F

【営業時間】17:00~24:00 (L.O. 23:30)

【定休日】日曜日

【座席】92席 個室なし

【連絡先】022-397-7803

仙台駅周辺 | 肉料理

## 酒の穴 鳥心 さけのあなとりしん



酒屋「錦本店」のパイロット店。“酒”を楽しむためのこだわりが詰まった酒好きが集う酒好きのためのお店。

### 医局員から一言

日本酒も料理も最高に美味しく店の雰囲気も居心地が良かったです。カウンターで1人でも個室で複数人でもどうぞ。



### 学会参加証提示特典 あり

【所在地】仙台市青葉区錦町1-2-18 定禅寺HILL 1F

【営業時間】17:00~23:00 (L.O. 22:00)

【定休日】日曜日

【座席】50席 個室あり

【連絡先】022-222-6919

一番町・国分町 | 肉料理

## 焼肉 泰山 国分町総本店 やきにくたいざんこくぶんちょうそうほんてん



最高級仙台牛と厚切り牛タンが楽しめる焼肉店、泰山。

### 医局員から一言

上質な仙台牛を楽しめ、国分町の本店以外にも支店あり。

### 学会参加証提示特典 あり

【所在地】仙台市青葉区国分町2-3-20佐藤ビル1F

【営業時間】火~土 17:00~24:00 (L.O. 23:20 ドリンクL.O. 22:40)

日、祝日 17:00~22:00 (L.O. 21:20 ドリンクL.O. 21:40)

【定休日】なし

【座席】46席 個室あり

【連絡先】022-723-2989



一番町・国分町 | 肉料理

## 鉄板焼き 楓 てっぱんやきめーぶる



上質な仙台牛を鉄板焼で味わえる店。シェフの腕前も確かで、個人的にもお気に入りの一店です。

### 医局員から一言

仙台牛も三陸の海の幸も絶品です。メインルームのほか、個室も複数あるのでのんびりと仙台牛が楽しめます。

### 学会参加証提示特典 あり

【所在地】 仙台市青葉区国分町3丁目3-29 ルナ国分町3F

【営業時間】 11:30~14:00 (最終入店 13:00) ※2営業日前までの完全予約制  
17:30~22:00 (最終入店 21:00)

【定休日】 月曜日

【座席】 メインカウンター6席 個室4席・5席各一部屋

【連絡先】 022-796-8929



片平・大町周辺 | 肉料理

## とんかつ処 岩松 とんかつどころいわまつ



仙台随一の老舗とんかつ屋。夜は居酒屋の雰囲気でも著名人も多く来店すると噂の名店。実は牛タンも絶品！

### 医局員から一言

とんかつ？と侮る事なかれ。実は牛タンが絶品です。

### 学会参加証提示特典 なし

【所在地】 仙台市青葉区大町2-13-16

【営業時間】 11:30~14:00 17:30~23:00

【定休日】 月曜日

【座席】 カウンター、座敷 個室なし

【連絡先】 022-222-8366

片平・大町周辺 | 肉料理

## 仙台牛焼肉 バリバリ 青葉通り店 せんだいぎゅうやきにくばりばりあおぼどおりてん



1981年創業仙台牛焼肉の老舗、仙台名物牛タンやカルビラーメンもおすすめ！ワイン&地酒有り、2~16名の個室あります。

### 医局員から一言

由緒正しき仙台牛の焼肉店。肉は当然旨いが、この海鮮キムチはあなたの人生史上最旨キムチです。

### 学会参加証提示特典 あり

【所在地】 仙台市青葉区大町2-2-2 ヴィラフォレスト1F

【営業時間】 月~金: 11:30~14:30 (L.O. 14:00) 17:30~22:30 (L.O. 21:30)  
土、日、祝日: 17:00~22:00 (L.O. 21:00)

【定休日】 なし

【座席】 60席 個室あり(4-15名様) 貸切可

【連絡先】 022-262-1940





一番町・国分町 | 肉料理

## すていき小次郎 すていきじろう



非日常の空間で味わう、季節感あふれる和の料理とシェフが目の前で調理する仙台牛をお楽しみください。

### 医局員から一言

国分町の鉄板焼きと言ったら、すていき小次郎。まずは腹ごしらえして国分町の街に繰り出しましょう！

### 学会参加証提示特典 なし

【所在地】 仙台市青葉区立町15-3  
【営業時間】 17:00 ~ 22:00 (L.O. 21:30) ランチは前日までの予約制  
【定休日】 火曜日  
【座席】 カウンター18席 個室5部屋 (3-20名)  
【連絡先】 022-265-9449

一番町・国分町 | 肉料理

## たんや 善治郎 二日町店 たんやぜんじろうふつかまちてん



ほど良い厚みと、さくっとした歯切れの良い食感の牛タンが楽しめます。食事だけでなく、お土産にもぜひ！

### 医局員から一言

オススメは真中たん定食です。極上の柔らかさです。駅前にも複数店舗がありますが、二日町店は席数が多くて広々しています。

### 学会参加証提示特典 なし

【所在地】 仙台市青葉区二日町 2番1号 キムラオフィスビル 1F  
【営業時間】 月-水 11:00-22:30 (L.O. 22:00)  
木-土 11:00-23:00 (L.O. 22:30)  
日 祝 11:00-22:00 (L.O. 21:30)  
【定休日】 無休  
【座席】 カウンター、個室  
【連絡先】 022-223-2154

仙台駅周辺 | 肉料理

## 伊達の牛たん本舗 本店 だてのぎゅうたんほんぽほんてん



芯たんの中でも最も柔らかい部分を使用した極上芯たん定食。格別な食感と旨みを堪能し、お土産にもぜひ！

### 医局員から一言

極上芯タンを食べたことがない方は是非一度ご賞味いただきたいと思います。奮発したお土産にも。

### 学会参加証提示特典 あり

【所在地】 仙台市青葉区本町1-1-1 大樹生命仙台本町ビル(アジュール仙台)B1  
【営業時間】 月~金 : 11:00~14:30 16:30~21:30 (L.O. 20:30)  
土、日、祝日 : 11:00~21:30 (L.O. 20:30)  
【定休日】 なし  
【座席】 100席 掘りごたつ個室あり (4-8名様)  
【連絡先】 050-5484-7948



一番町・国分町 | 肉料理

## 牛タン焼専門店 司 虎横店

ぎゅうたんやきせんもんてんつかさとらよこてん



不動の人気を追い続ける牛タン屋。食べた瞬間笑顔が出る 最高の逸品を堪能してください。

### 医局員から一言

いつも行列が絶えない、でも並ぶだけの価値は確実に絶対にあります。

### 学会参加証提示特典 なし

【所在地】 仙台市青葉区一番町4-4-6  
【営業時間】 17:00-23:00 (L.O. 22:30)  
【定休日】 日曜日  
【座席】 100席 カウンター、座敷、掘りごたつ席あり  
【連絡先】 022-266-3944

一番町・国分町 | 肉料理

## 牛たん料理 閣 三越前店

ぎゅうたんかくみつこしまえてん



創業1988年、当時牛タン刺し・たたきを仙台市内で初めて加えた老舗。牛タン焼きはもちろん、トマトサラダもおすすめ。

### 医局員から一言

薬味たっぷりのたんタタキ、数量限定の和牛たん刺身は絶品です！休日は行列ができるお店です。

### 学会参加証提示特典 なし

【所在地】 仙台市青葉区一番町4丁目9-1かき徳玉澤ビル2F  
【営業時間】 ランチ 平日 11:30-14:30 (L.O. 14:00)  
土日祝 11:00-14:30 (L.O. 14:00)  
ディナー 17:00-22:30 (L.O. 21:30 ドリンクL.O. 22:00)  
【定休日】 無休  
【座席】 カウンター10席、テーブル39席  
【連絡先】 022-796-6033

一番町・国分町 | 肉料理

## 旨味 太助 うまみたすけ



仙台牛タン発祥の老舗。香ばしく焼き上げられた厚切り牛タン。受け継がれる伝統の味を堪能。

### 医局員から一言

牛タンの祖・太助の一番弟子のお店。昔ながらの歯ごたえある旨味たっぷりの牛タンをご賞味ください！

### 学会参加証提示特典 なし

【所在地】 仙台市青葉区国分町2丁目11-11 (千松島ビル1階)  
【営業時間】 11:30-22:00  
【定休日】 月曜日  
【座席】 20席 (カウンター12席)  
【連絡先】 022-262-2539



一番町・国分町 | 肉料理

## 利休食堂 国分町店 りきゅうしょくどうこくぶんちょうてん



お酒と楽しむ絶品牛タン。国分町店限定の特選牛タン焼きは、ここでしか味わえない極上の一品。

### 医局員から一言

牛タンと言ったら「利休」！認知度No.1！安定感抜群です。

### 学会参加証提示特典 あり

【所在地】仙台市青葉区国分町2-10-1 布袋屋ビル1F  
【営業時間】平日 11:30-15:00 (L.O. 14:30) 17:00-23:00 (L.O. 22:30)  
土日祝 11:30-22:30 (L.O. 22:30)  
【定休日】なし  
【座席】30席 カウンターあり  
【連絡先】022-398-4855

一番町・国分町 | 寿司

## うまい鮎勘 総本店 うまいすしかんそうほんてん



うまいの暖簾に嘘はつけない。板前の技と酒が彩る至福の時間を存分にご堪能ください。

### 医局員から一言

宮城を代表する寿司チェーンの本店。うまいと自分で言うくらいうまい。広い座敷があるので大人数でも楽しめます。

### 学会参加証提示特典 なし

【所在地】仙台市青葉区国分町2丁目1-15  
【営業時間】日～木 17:00-25:00  
金、土 17:00-26:00  
【定休日】無休  
【座席】66席  
【連絡先】022-797-7674

仙台駅周辺 | 寿司

## すし哲 S-PAL店 すしてつえすばるてん



塩釜の名店の味が仙台駅へ。美味しい美味しい鮎とはこのこと。宮城、三陸の鮎を存分に味わいたいならこちらへ。

### 医局員から一言

このレベルのお寿司が駅ナカで食べられるなんて！衝撃でした。

### 学会参加証提示特典 あり

【所在地】仙台市青葉区中央1-1-1 仙台エスパル B1F  
【営業時間】11:00-22:00 (L.O. 21:30)  
【定休日】なし  
【座席】カウンター14席 テーブル席4名×2・2名×2 小上がり6名×2  
【連絡先】022-716-1075

## お寿司と旬彩料理 たちばな おすしとしゅんさいりょうりたちばな



3代続く老舗。和食にこだわらず、モダンな店内で新たな寿司体験を。

### 医局員から一言

料理はもちろんですが、お鮎屋さんらしからぬ内装も見の価値あります。

### 学会参加証提示特典 あり

【所在地】仙台市青葉区一番町3-3-25 たちばなビル5F

【営業時間】火～土 11:30-14:00 17:30-21:00

日・祝 11:30-14:00 17:30-20:30

【定休日】月曜

【座席】カウンター10席 テーブル20席 個室4部屋（2～18名様）

【連絡先】022-223-3706



## 鮎 吉金 すしよしきん



江戸前鮎を目の前で楽しめるカウンター席。上質な一品料理や握りセットも人気。

### 医局員から一言

コースもよいが、カウンターに座って一品料理を楽しみながらお酒を飲むのも良いです。個室も多いので大人数でも対応可。

### 学会参加証提示特典 なし

【所在地】仙台市青葉区中央3-6-12 仙台南町通ビル2F

【営業時間】11:30～14:30 (L.O.14:00) 17:00-22:00 (L.O.21:00)

【定休日】不定休

【座席】28席 個室あり

【連絡先】022-399-6378



## 廻鮮寿司 塩釜港 仙台店 かいせんずししおがまこうせんだいてん



サンドウィッチマンなど有名人も数多く来店、塩釜港からくる新鮮な魚介を使用した、ネタがでっかい寿司！

### 医局員から一言

塩釜港直送の新鮮な魚介をこれでもかと盛ったお寿司で、本店には観光バスも並びます！

### 学会参加証提示特典 あり

【所在地】仙台市宮城野区榴岡4-2-3 仙台MTビル1F

【営業時間】月～金、日 11:00-21:00 (L.O.20:30)

土曜日 11:00-22:00 (L.O.21:30)

【定休日】なし

【座席】65席 個室あり（2～8名）

【連絡先】022-292-3131



一番町・国分町 | 寿司

## 小判寿司 こばんずし



一番町の風情のある”文化横丁”にある人気の老舗です。赤酢のシャリで握るお寿司は絶品です。カウンターだけでなく広めの個室もあります。

### 医局員から一言

文化横丁にある老舗のお寿司屋さん。赤酢のシャリが程よく口の中で解けます。大人数も可。

### 学会参加証提示特典 なし

【所在地】 仙台市青葉区一番町2-3-41  
【営業時間】 11:30-14:00 17:00-22:00  
【定休日】 日・祝日  
【座席】 40席（カウンター10席）  
【連絡先】 022-222-0354

仙台駅周辺 | 寿司

## 塩竈 しらはた 仙台エスパル店 しおがましらはたせんだいえすばてん



【塩竈の歴史を握るおらが店】仙台駅ナカにあり、本場塩竈の本格的な鮨を気軽に立ち食いで堪能できる。

### 医局員から一言

立地の良さ抜群。味も抜群。おつまみも最高で帰る前のふらっと寄りでも最高の思い出ができます。

### 学会参加証提示特典 あり

【所在地】 仙台市青葉区中央1-1-1 エスパル仙台 東館 2F 伊達のこみち  
【営業時間】 月～土 17:30-22:00  
【定休日】 日曜  
【座席】 12席 カウンター8席 小上がり4席  
【連絡先】 022-714-7147



一番町・国分町 | 寿司

## 大黒寿司 だいこくずし



ネタが分厚くて美味しいお寿司を、リーズナブルな値段で味わえる。カウンターと小上がりあり。

### 医局員から一言

美味しいのは勿論のこと、大学病院から近いのでよく利用させて頂いております。オススメは特上握りです。特上でも4000円くらいです。

### 学会参加証提示特典 あり

【所在地】 宮城県仙台市青葉区木町通2-1-15  
【営業時間】 月～土 11:30-14:00 17:00-21:30  
【定休日】 日曜  
【座席】 カウンター、座敷あり  
【連絡先】 022-273-0555

一番町・国分町 | 寿司

## すし蓑 すしみの



某評価サイト百名店に複数回選出された宮城の寿司の名店。おつまみもお寿司もまさに芸術品。予約必須です。

### 医局員から一言

一品一品に大将のこだわりが詰まった極上のお寿司、おつまみで幸せの満腹感を味わえます。お早めのご予約をお勧めします。



### 学会参加証提示特典 なし

【所在地】仙台市青葉区国分町2-12-19

【営業時間】月～土 17:30-22:00

【定休日】日曜

【座席】12席 カウンター8席 小上がり4席

【連絡先】022-714-7147

一番町・国分町 | 中華

## 成龍萬寿山 本店 せいりゅうまんじゅさんほんてん



メニューが豊富でどの料理も美味しい中華料理屋。特に本格四川料理の「水煮肉片」が旨辛でお勧め。

### 医局員から一言

午前3時まで営業しているため、「ㄇの中華」もお勧めです。手術終わりに医局員が鉢合わせる頻度が最も高いお店。

### 学会参加証提示特典 あり

【所在地】仙台市青葉区国分町3-6-10

【営業時間】11:00-翌3:00

【定休日】なし

【座席】102席 個室あり

【連絡先】022-223-2287

一番町・国分町 | 和食・懐石

## 八仙 はっせん



文化横丁の隠れた中華の名店として親しまれている。餃子が有名で、焼餃子をはじめ水餃子、蒸餃子とお好みの調理法で楽しめる。

### 医局員から一言

文化横丁の老舗中華。2-3人前はぺろりと行ける餃子はもちろんだが、個人的にはチャーハンもおすすめ。

### 学会参加証提示特典 なし

【所在地】仙台市青葉区一番町2-4-13 文化横丁

【営業時間】17:00-2100

【定休日】日曜日

【座席】40席 カウンター、小上がり、座敷

【連絡先】022-262-5291



向山 | 中華

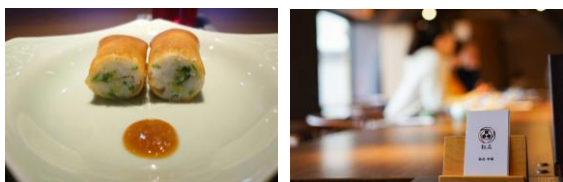
## 中国料理 松石 ちゅうごくりょうりまついし



宮城と山形をひとつの県と考えた、地産地消が売りの名店。予約必須だが、満足感の高い独創的なコースが味わえる。

### 医局員から一言

宮城県の中華料理を代表するお店。アクセスは良くないですが一食の価値あり。



### 学会参加証提示特典 なし

【所在地】仙台市太白区向山2-2-1 エスパシオ向山 1F  
【営業時間】12:00- 18:30-  
【定休日】不定休  
【座席】8席 個室なし  
【連絡先】070-8396-0485

一番町・国分町 | 中華

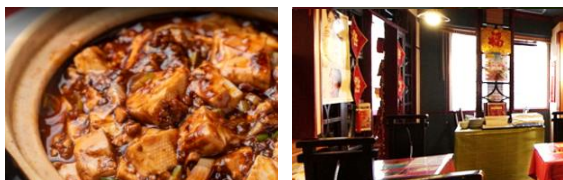
## 広東飯店 美香園 かんとんはんてんぴこうえん



仙台ホテル元料理長が作る本格広東料理を楽しめる。気軽なランチでも、本格コースのディナーでも多様なシーンで利用できる。

### 医局員から一言

リーズナブルな値段で本格的な中華が楽しめる名店。大学病院医師との遭遇率高し。



### 学会参加証提示特典 なし

【所在地】仙台市青葉区国分町3-6-16  
【営業時間】月～土 11:30-14:30 17:30-22:00  
日・祝 11:30-15:00 17:30-21:30  
【定休日】不定休  
【座席】30席 個室あり  
【連絡先】022-262-0731

一番町・国分町 | フレンチ

## arkua あるか



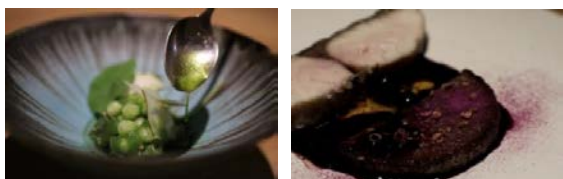
大切な人と特別な時間を過ごせる隠れ家フレンチ。伝統的なフレンチに独自のアレンジを加えた料理と心地よい空間で、至福のひとつときをお楽しみください。

### 医局員から一言

新進気鋭のシェフが織りなす革新的なフレンチとワインのマリアージュをお楽しみ下さい。

### 学会参加証提示特典 あり

【所在地】仙台市青葉区国分町3-5-22 清野ビルディング 1F  
【営業時間】月・水・木 18:00-23:30  
金・土・日 12:00-14:30 18:30-23:30  
【定休日】火曜日  
【座席】14席 半個室あり (4名様)  
【連絡先】050-3201-6658



一番町・国分町 | フレンチ

## Brasserie Tatsuyaa ぶらっせりーたつや



塩竈市場で毎朝仕入れしている魚介を中心としたコースです。3月からは女川産生雲丹のパスタをコースに組み込んだお料理が人気です。

### 医局員から一言

季節の食材で仕立てる魚介フレンチ、ワインマリージュ。完全予約のおしゃれ空間。

### 学会参加証提示特典 なし

【所在地】仙台市青葉区春日町7-19  
【営業時間】Lunch 火水木 第2第3土日 11:45-12:30Lo 14:00close  
Dinner 火-土曜日 18:00-20:00Lo 22:00close  
【定休日】日・祝  
【座席】15席 半個室あり  
【連絡先】022-281-8382



一番町・国分町 | イタリアン

## PIZZERIA e OSTERIA PADRINO ぴっつえりあえおすてりあばどリーの



本場イタリアのナポリピッツァ協会の厳しい認定基準を満たす国内でも希なピッツェリア。薪窯で真のナポリピッツァを楽しめる。

### 医局員から一言

ピザもパスタも種類が豊富です。ワインも美味しいですが、お勧めはイタリア産瓶ビール！コースを頼むと、量が多いですよ？と店員が脅してくるお店（笑）

### 学会参加証提示特典 あり

【所在地】仙台市青葉区二日町17番31号プレシャス二日町1F  
【営業時間】月木金 11:30-14:30 17:30-22:00 (L.O.20:30)  
土・日 11:30-15:00 17:30-22:00 (L.O.20:30)  
【定休日】火・水  
【座席】24席  
【連絡先】022-290-1138



一番町・国分町 | イタリアン

## torattoria S とらっとりあえっせ



仙台牛や三陸の海の幸を使った本格イタリアン。臨場感のある店内ではシェフの調理風景を間近に眺めることができる。

### 医局員から一言

青葉通り沿いに佇むイタリアン。生パスタが絶品です。

### 学会参加証提示特典 なし

【所在地】仙台市青葉区大町1-1-8 第3青葉ビル 1F  
【営業時間】平日 11:30-14:30 (L.O.13:30) 17:30-21:30 (L.O.20:00)  
土・日 11:30-15:00 (L.O.14:00) 17:30-21:30 (L.O.20:00)  
【定休日】水曜日  
【座席】22席 個室なし  
【連絡先】022-797-5301



仙台駅周辺 | ラーメン

## らーめん堂 仙台っ子 仙台駅前店 らーめんどうせんだいっこせんだいえきまえてん



仙台人のソウルフードとして、30年以上続く仙台豚骨醤油らーめん専門店。マイルドでコクのあるスープは飲みのにびったりの1杯。

### 医局員から一言

優しめスープを卓上調味料で自在にアレンジ。店によって味がかなり違うので事前調査を。

### 学会参加証提示特典 なし

【所在地】仙台市青葉区中央1丁目8-38

【営業時間】日～木 11:00-25:00  
土日祝前 11:00-26:00

【定休日】日・祝

【座席】29席 カウンター9席

【連絡先】022-221-7786

片平・大町周辺 | ラーメン

## 麺そ〜れ〜 護地楽屋 めんそーれーごじらや



瑞鳳殿すぐそば、モニタリング出演、キムタクも絶賛の沖縄そば。トロトロのソーキ、自家製木灰そば麺が絶品。

### 医局員から一言

そばもシューシーも絶品。木灰による古式製法の自家製麺が味わえます。

### 学会参加証提示特典 あり

【所在地】仙台市青葉区霊屋下18-9 CCDビル

【営業時間】11:00-16:00

【定休日】火・水

【座席】21席 カウンター5席

【連絡先】022-200-6153



仙台駅周辺 | ラーメン

## ラーメン☆ビリー PLUS 仙台駅前店 らーめんびりーぶらすせんだいえきまえてん



コク深い味わいと自家製極太ワシワシ麺がやみつきになる、ガッツリボリューム満点！ニンニクを入れて完成形です。

### 医局員から一言

気にせず大蒜をトッピングしてがっつり楽しんでください。豚ましがおすすめ。

### 学会参加証提示特典 なし

【所在地】仙台市青葉区中央2-6-34

【営業時間】11:00-22:00

【定休日】不定休

【座席】12席 個室なし

【連絡先】022-393-7794



一番町・国分町 | ラーメン

## 油そば一二三 本店 あぶらそばひふみほんてん



サッパリとしてクセになる味わい。夜遅くまで営業しており、メのラーメンとしてもお勧め。

### 医局員から一言

ラー油とお酢をかけて食べるのが主流です。1度ハマると忘れられない味です。

### 学会参加証提示特典 あり

【所在地】仙台市青葉区国分町2丁目13-2

【営業時間】11:00-26:00

【定休日】なし

【座席】29席 カウンター9席

【連絡先】022-266-1232

一番町・国分町 | ハンバーガー

## ほそやのサンド ほそやのさんど



日本最古のハンバーガー屋。ノスタルジックな空間で、優しい味わいのハンバーガーが食べられる。

### 医局員から一言

オススメはほそやのハンバーガーですが、サンドイッチも美味しいです。売り切れ次第終了で、早めに閉まってしまうことも多い人気店です。

### 学会参加証提示特典 なし

【所在地】仙台市青葉区霊屋下18-9 CCDビル

【営業時間】月～土 12:00-22:30

日・祝 12:00-20:30

【定休日】なし

【座席】12席 カウンターのみ

【連絡先】022-223-9228

一番町・国分町 | ビールバー

## ベルギービール&ダイニング ダボス べるぎーびーるあんどだいにんぐだぼす



ベルギービールのお店です。麦で作ったワインのようなビールで、冷やしすぎない炭酸の少ない事が特徴です。日本のビールとは少し違った楽しみ方ができます。

### 医局員から一言

地下へと向かう階段を降りるとそこはもうベルギー。ベルギービール片手にムール貝、最高！

### 学会参加証提示特典 なし

【所在地】仙台市青葉区一番町1-6-19 老番館ビルB1

【営業時間】17:00-24:00 (L.O. 23:30)

【定休日】日祝日

【座席】24席

【連絡先】022-211-6816



一番町・国分町 | ビールバー

## BLACK TIDE BREWING ぶらっくたいどぶりゅーいんぐ



気仙沼発祥のクラフトビール。15種のタップビールが楽しめる貴重な一杯をぜひ。

### 医局員から一言

種類が豊富なのでとても1回では飲みきれないので、何度か立ち寄ってコンプリートしてほしい。

### 学会参加証提示特典 なし

【所在地】仙台市青葉区国分町1-6-5 第二プラスビル 1F

【営業時間】平日 17:00-24:00

土・祝日 14:00-24:00

日 14:00-23:00

【定休日】なし

【座席】44席 カウンター19席 立ち飲み25席

【連絡先】022-281-8508

一番町・国分町 | ビールバー

## Beer Terminal Ambar Rondo びあたーみなるあんぱーろんど



欧州・国内クラフトビールとウイスキーのビアバー。季節ごとのビールも楽しみ、サブスクサービスあり。

### 医局員から一言

ビールセクションには定評がある仙台の老舗ビールバー。サブスクでセクションされたビールが手元に届くサービスもあります。

### 学会参加証提示特典 なし

【所在地】仙台市青葉区国分町2-5-7 YS1ビル201

【営業時間】月～木 18:00-23:00

金土祝前日 18:00-24:00

日 16:00-22:00

【定休日】不定休

【座席】22席 カウンター7席

【連絡先】022-211-5686

仙台駅周辺 | 角打ち

## 角打ち ぷらっと かくうちぷらっと



駅ナカで宮城の地酒を専門に販売するむとう屋の一角にあり、角打ちで気軽に銘酒を楽しむ。蔵元の想いととも、極上の一杯を。

### 医局員から一言

レジ奥の立ち飲みスペースでお好みの日本酒とその場で買ったおつまみを楽しむ。利き酒目的でも、隙間時間にも。

### 学会参加証提示特典 なし

【所在地】仙台市青葉区中央1-1-1 tekuteせんだい

【営業時間】10:00-20:00

【定休日】なし

【座席】なし

【連絡先】022-796-8815

仙台駅周辺 | 角打ち

## ミヤギノ純米酒センターシマウマ酒店 みやぎのじゅんまいしゅせんたーしまうまさかてん



駅ナカのカジュアル居酒屋と立飲みの店。宮城県内すべての蔵の日本酒を揃える。宮城の食材にこだわった中華料理を提供。

### 医局員から一言

日本酒は50mlから1合まで、たくさんの種類を味見してお好きな1本を見つけるもよし、たっぷり飲むもよし。居酒屋は11:00から昼飲みも可能です！

### 学会参加証提示特典 あり

【所在地】仙台市青葉区中央1-1-1 仙台駅 1F tekute dining  
【営業時間】11:00-23:00 (L.O.22:00、ドリンク22:30)  
【定休日】なし  
【座席】41席  
【連絡先】022-354-8321

仙台駅周辺 | カフェ・スイーツ

## ホシヤマ珈琲店 アエル店 ほしやまこーひーてんあえるてん



自家焙煎のコーヒー豆で淹れる一杯を、世界中から集められた1,000客のカップからチョイスして提供。開放感のある店内で至福のひと時を。

### 医局員から一言

厳選豆を使用した極上の一杯を、美しいカップで提供。学会の合間のリラックスに最適な老舗喫茶店。

### 学会参加証提示特典 なし

【所在地】仙台市青葉区中央1-3-1 アエル2F  
【営業時間】10:00-20:00  
【定休日】無休  
【座席】93席 カウンターあり  
【連絡先】022-723-8111

仙台駅周辺 | カフェ・スイーツ

## ankoya 駅前店 あんこやえきまえてん



十勝産の小豆を使った自家製のつぶしあんがぎっしり入った四角いどら焼き。電話でのご予約も可能。

### 医局員から一言

今仙台でアツいおみやげ。昼過ぎには売り切れることもある人気商品です。

### 学会参加証提示特典 なし

【所在地】宮城県仙台市青葉区中央1-8-31  
【営業時間】10:00-19:00  
【定休日】日曜  
【座席】なし  
【連絡先】022-265-8123



米ヶ袋 | カフェ・スイーツ

## カフェモーツアルト アトリエ

かふえも一つあるとあとりえ



緑溢れるテラス席で広瀬川を眺めながら美味しい料理やスイーツを堪能できる、仙台でも指折りのカフェ。

### 医局員から一言

晴れた日のテラス席は最高です。雰囲気だけではなく料理もおいしい！



### 学会参加証提示特典 なし

【所在地】仙台市青葉区米ヶ袋1-1-13 B1F

【営業時間】11:00 - 18:00

【定休日】不定休

【座席】テーブル席 テラス席

【連絡先】022-266-5333

仙台駅周辺 | カフェ・スイーツ

## ずんだ茶寮 仙台駅ずんだ小径店

ずんださりょうせんだいえきずんだこみちてん



萩の月で有名な菓匠三全が手掛けるずんだスイーツ。豆の旨味を活かした様々なスイーツを味わえる。

### 医局員から一言

仙台名物ずんだ餅の専門店。風味豊かなずんだ餡が絶品。人気のずんだシェイクもおすすめ。仙台駅2階にはシェイクエクスプレス店も。

### 学会参加証提示特典 なし

【所在地】仙台市青葉区中央1-1-1仙台駅3F

【営業時間】物販 09:00-21:00

喫茶 10:00-18:00

【定休日】無休

【座席】イートイン・テイクアウト

【連絡先】022-715-1081

北目町 | カフェ・スイーツ

## 村上屋餅店

むらかみやもちてん



仙台名物づんだ餅の行列必至の有名店。豆の風味豊かな味わいとふわふわの餅は格別。三色餅も人気。

### 医局員から一言

イートインは混むのでテイクアウトもおすすめ。会場のホテルから徒歩圏内です。

### 学会参加証提示特典 なし

【所在地】仙台市青葉区北目町2-38

【営業時間】09:00-18:00

【定休日】月火水

【座席】12席 4人掛け2席 2人掛け2席

【連絡先】022-222-6687



## 梵くら ほんくら



厳選素材にこだわるかき氷の名店。芸術的な見栄えと、氷・砂糖・塩・器まで徹底追求する「梵くら」。

### 医局員から一言

食べるのがもったいないくらい美しい。人生で一番高価なかき氷。

### 学会参加証提示特典 なし

【所在地】仙台市青葉区立町23-14 スクエアビル 3F

【営業時間】11:00-

【定休日】不定休

【座席】12席

【連絡先】022-346-9027